

## Sulefjell C



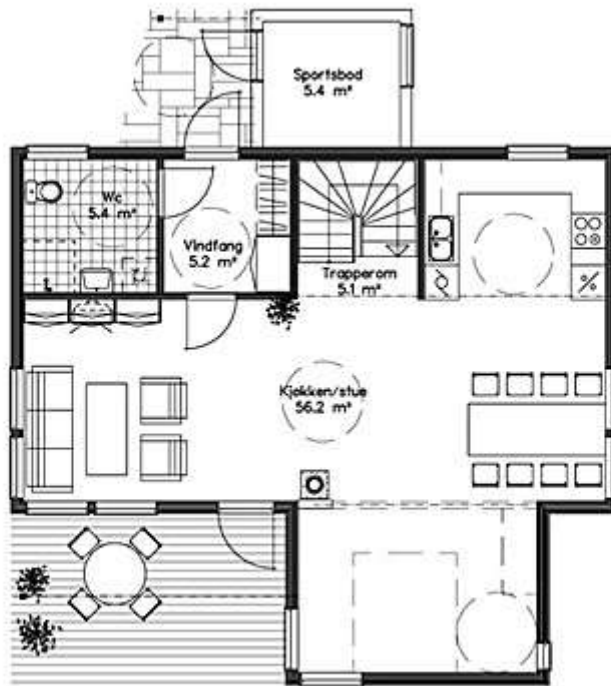
Sulefjell C er bygd på samme huskroppen som Sulefjell A og B.

Bebygd areal:	94,00 m <sup>2</sup>
Bruksareal:	152,00m <sup>2</sup>
Beregnet areal:	-m <sup>2</sup>
Lengde:	10,00 m
Bredde:	11,00 m
Utleiemuligheter:	Nei
Livsløpstandard:	Nei
Til type tomt:	Flatt
Finansiering:	Husbank

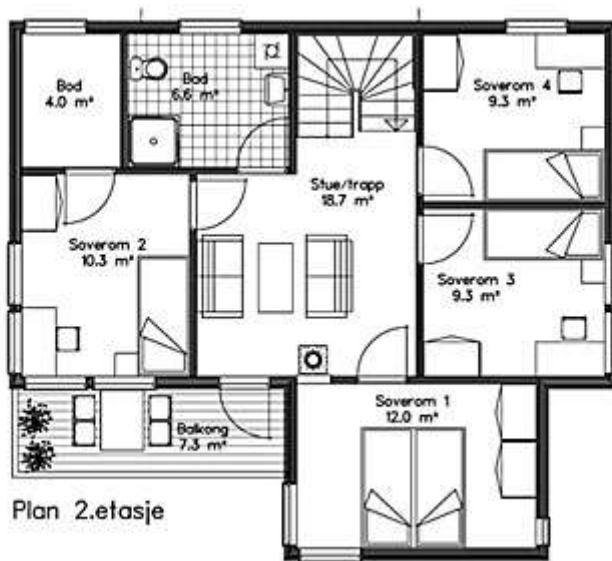


Sulefjell C er bygd på samme huskroppen som Sulefjell A og B. Sulefjell C er beregnet oppsatt på flat tomt, og inneholder to fulle etasjer. Oppholdsrommene på hovedplanet er preget av åpen og luftig løsning, der fantasien får utfolde seg med tanke på spennende møbleringsløsninger. I 2.etasjen er soveromsavdelingen samlet rundt ei koselig loftstue med utgang til balkong. Sulefjell C tilbyr 4 soverom og bag på samme plan, noe som gid en god utnyttelse av arealet i boligen.





Hovedplan



Plan 2.etasje