

Briksdal



Briksdal er en innholdsrik bolig med fire soverom.

Bebygd areal: 97,4 m²

Bruksareal: 148,4m²

Beregnet areal: 0 m²

Lengde: 13,5 m

Bredde: 9 m

Utleiemuligheter: nei

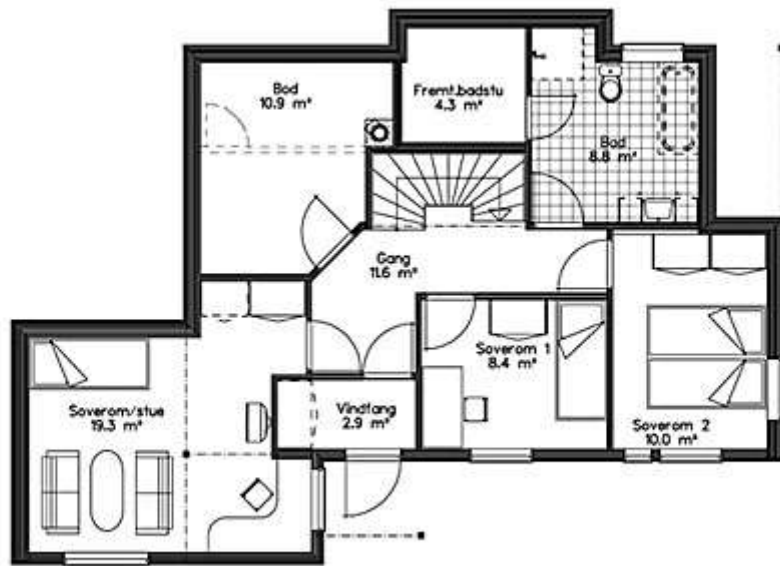
Livsløpstandard: nei

Finansiering: Privat

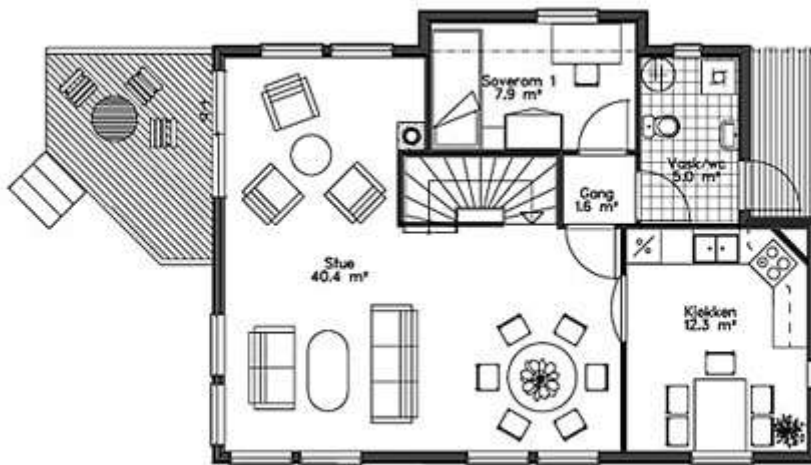


Briksdal er en innholdsrik bolig med fire soverom. Inngangen er lagt til underetasjen. Her finner du tre soverom, hvorav det ene er på 19,3 m². Det kan også brukes som hjemmekontor, kjellerstue, aktivitetsrom for barna etc. Videre finner du bad, mulighet for badstue samt en stor bod på dette planet. På hovedplanet finner du oppholdsrommene stue og kjøkken. I tilknytning til kjøkkenet har vi lagt et kombinert vaskerom og WC med utgang til overbygget luftbalkong. Det fjerde soverommet ligger avskjermet til på hovedplanet.





Sokkelplan



Hovedplan