

Leirhø



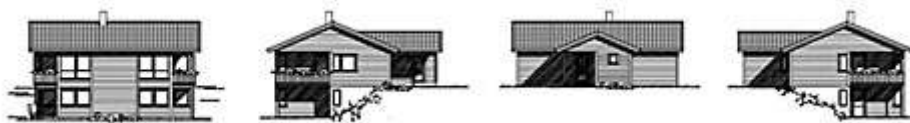
Leirhø er en bolig tilpasset skrånet terreng.

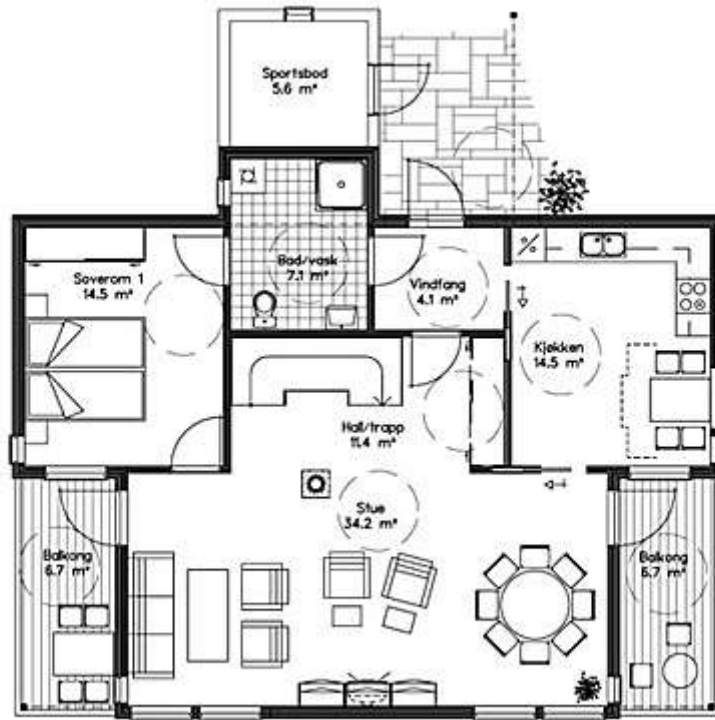
Bebygd areal:	125,5 m ²
Bruksareal:	178,1 m ²
Beregnet areal:	-
Lengde:	12,3 m
Bredde:	12,3 m
Utleiemuligheter:	Nei
Livsløpstandard:	Nei
Til type tomt:	Skrå

Finansiering: Privat

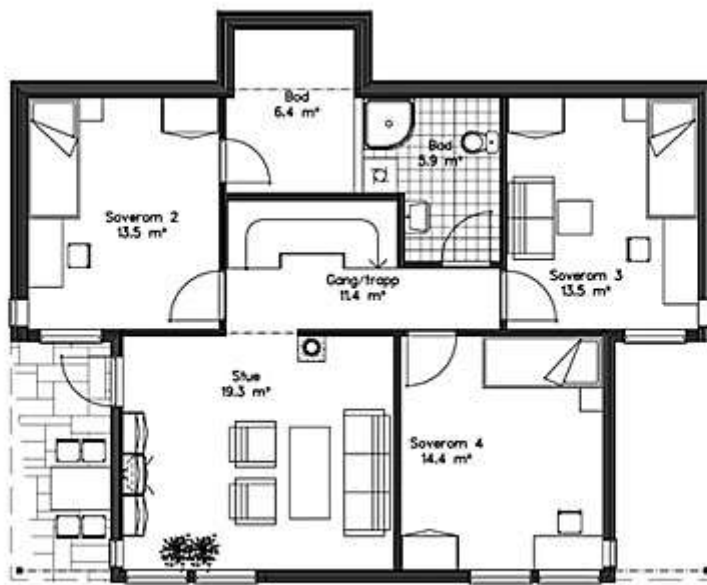


Leirhø er en bolig tilpasset skrånet terreng. Huset preges av romslige rom og en funksjonell planløsning. Her får du overbygd inngangsparti og en praktisk sportsbod rett utenfor hovedinngangen. Fra vindfanget kommer du deg direkte inn på kjøkkenet. Boligens kombinerte bad/vaskerom ligger også i tilknytning med vindfanget for enkel adkomst med barnas skitne parkdresser. Den store stuen gir deg mange muligheter med tanke på møblering, og du har direkte tilgang til boligens to balkonger. Soverommet på hovedplanet har direkte inngang til etasjens kombinerte bad/vaskerom. På sokkelplanet finner du tre store soverom med felles bad. Dette kan fort bli husets barne/ungdomsavdeling med egen kjellerstue og utgang til hagen.





Hovedplan



Sokkelplan