

## Karitind



Karitind er et nytt, innholdsrikt hus med carport og overbygd inngangsparti i ett.

Bebyggd areal: 134 m<sup>2</sup>

Bruksareal: 175 m<sup>2</sup>

Beregnet areal: 0m<sup>2</sup>

Lengde: 12 m

Bredde: 13 m

Utleiemuligheter: Nei

Livsløpstandard: Nei

Til type tomt: Flat

Finansiering: Husbank

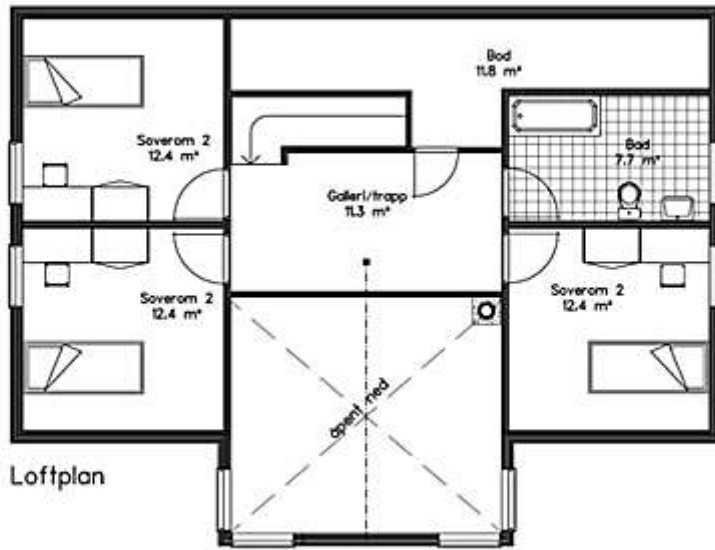


Karitind er et nytt, spennende og innholdsrikt hus med carport og overbygd inngangsparti i ett. På hovedplanet kommer du inn til et vindfang med inngang til vaskerom og WC for kort vei til vaskemaskinen med barnas skitne uteklær. I stua er det stor takhøyde som gir en god romfølelse. Stuen har åpen løsning mot spisestue og kjøkken. Foreldresoverrommet ligger på hovedplanet med eget bad noe enhver ønsker seg for et skjermet privatliv. På loftet er det tre soverom med felles bad, en egen etasje til husets yngre garde.





Hovedplan



Lofftplan