

Grånosa 4



Grånosa 4 er et svært innholdsrikt hus med stor sokkelleilighet.

Bebygd areal:	92,5 m ²
Bruksareal:	116,7 m ²
Beregnet areal:	99,3 m ²
Lengde:	11,1 m
Bredde:	9,9 m
Utleiemuligheter:	Nei
Livsløpstandard:	Nei
Til type tomt:	Skrå

Finansiering: Husbank



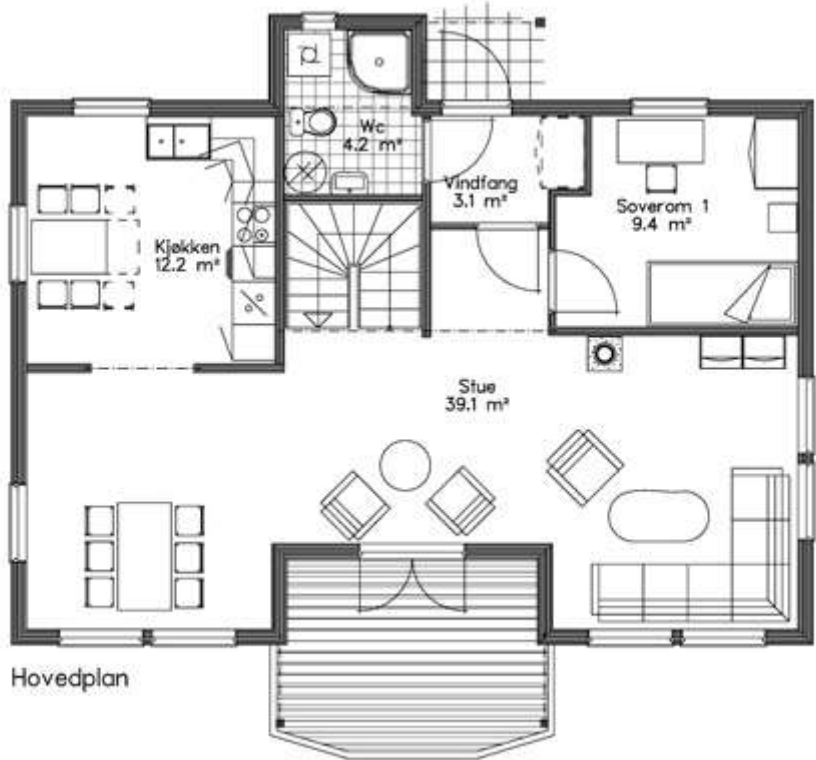
Grånosa 4 er et svært innholdsrikt hus med stor sokkelleilighet. Inngangen her ligger under terrassen på stua, og er godt skjermet med overbygg. Sokkelleiligheten rommer to soverom, stue/kjøkken, boder og wc/bad. Hovedplan og loftsplan er som Grånosa 3. Å bygge hus med stor sokkelleilighet er et økonomisk

svært godt alternativ; med høy låneutmåling hos Husbanken og skattefrie leieinntekter.

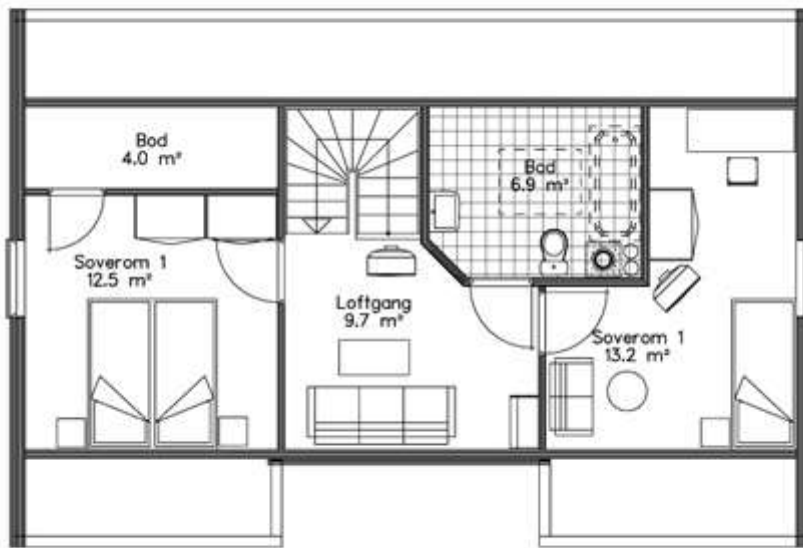




Sokkelleilighet



Hovedplan



Loffplan