

## Skauthø C



Skauthø C er et av våre mest solgte hus. Det passer godt sammen med eldre bebyggelse.

Bebygd areal:	91,40 m <sup>2</sup>
Bruksareal:	140,70 m <sup>2</sup>
Beregnet areal:	118,4m <sup>2</sup>
Lengde:	11,40 m
Bredde:	8,85 m
Utleiemuligheter:	nei
Livsløpstandard:	Ja



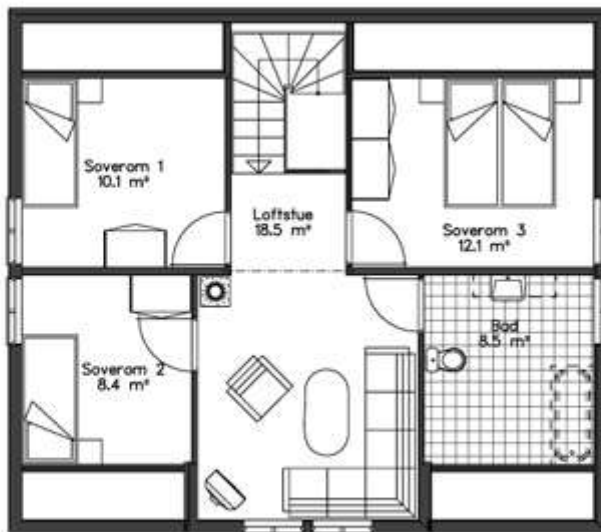
Finansiering: Husbank

Skauthø C er et av våre mest solgte hus, og det passer godt inn sammen med eldre bebyggelse. Boligen tilfredsstillter Husbankens krav til livsløpsstandard. Med komplett boenhet på hovedplanet med inngang, kjøkken, stue, soverom, bad/vaskerom og boder, er huset funksjonelt for bevegelseshemmede. På loftet ligger ytterligere tre soverom, romslig bad og ei loftstue. Loftstua har ark med to vinduer som gir godt med lys. Skauthø er beregnet bygget direkte på støpt plate uten kjeller.





Hovedplan



Loftplan